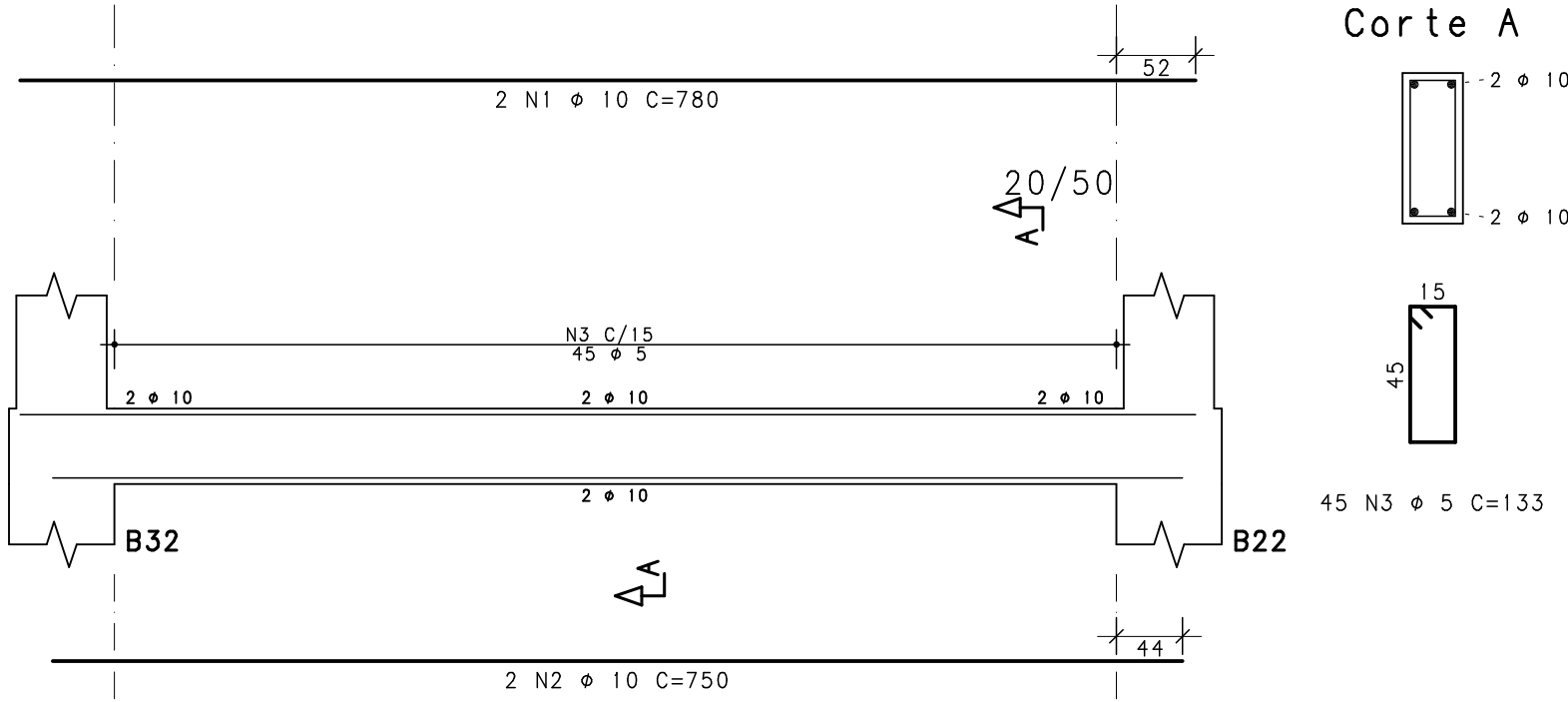


ESTACON - PROJETOS E ENGENHARIA LTDA - PL 035-GER-ARR-034-R00-PLT 25/11/2020 17:47:15

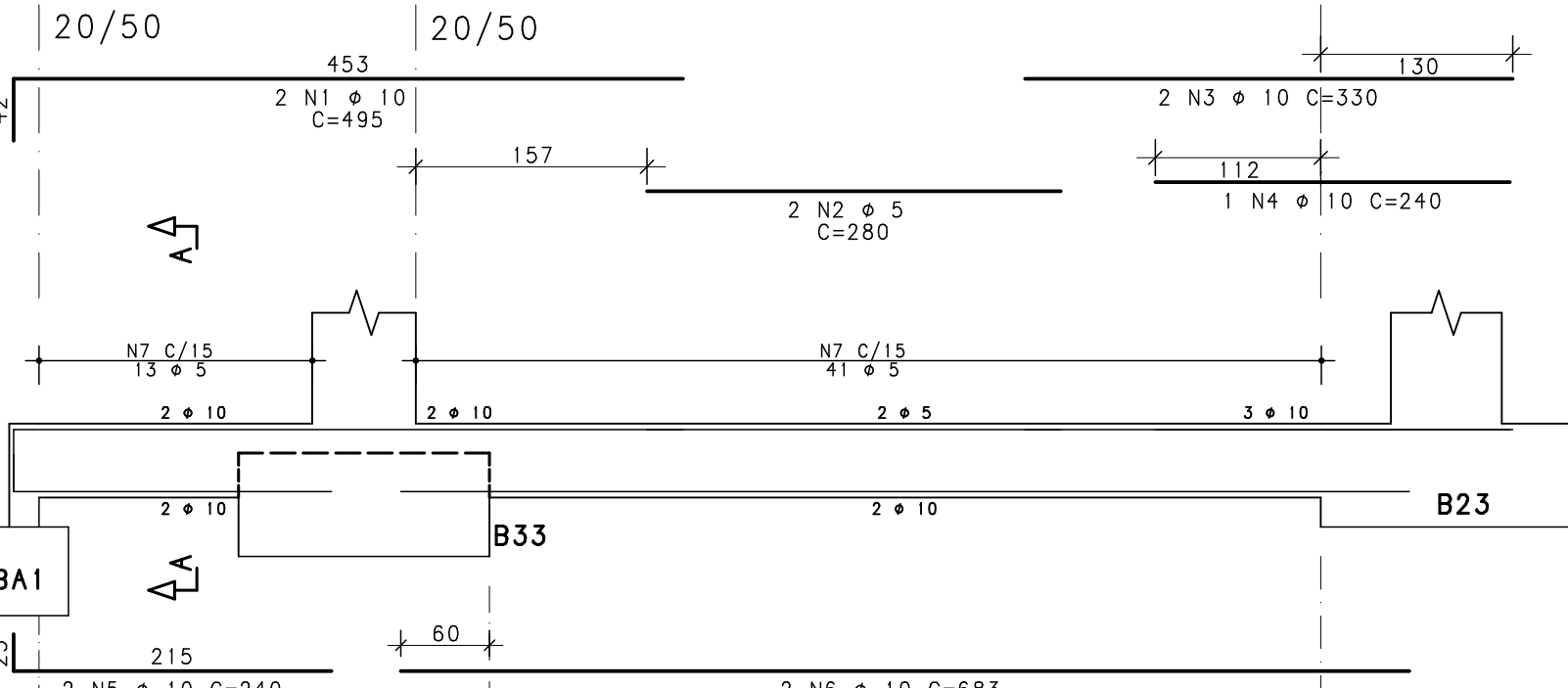
CONTROLE DAS FOLHAS - FOLHAS A. (mm)									
101	WHITE	INSETA	BLUE	CYAN	GREEN	YELLOW	RED	0.25	0.18

FORMATO A1: 841mm x 594mm

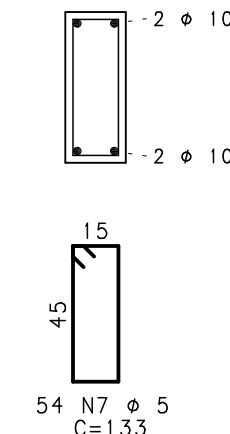
V34



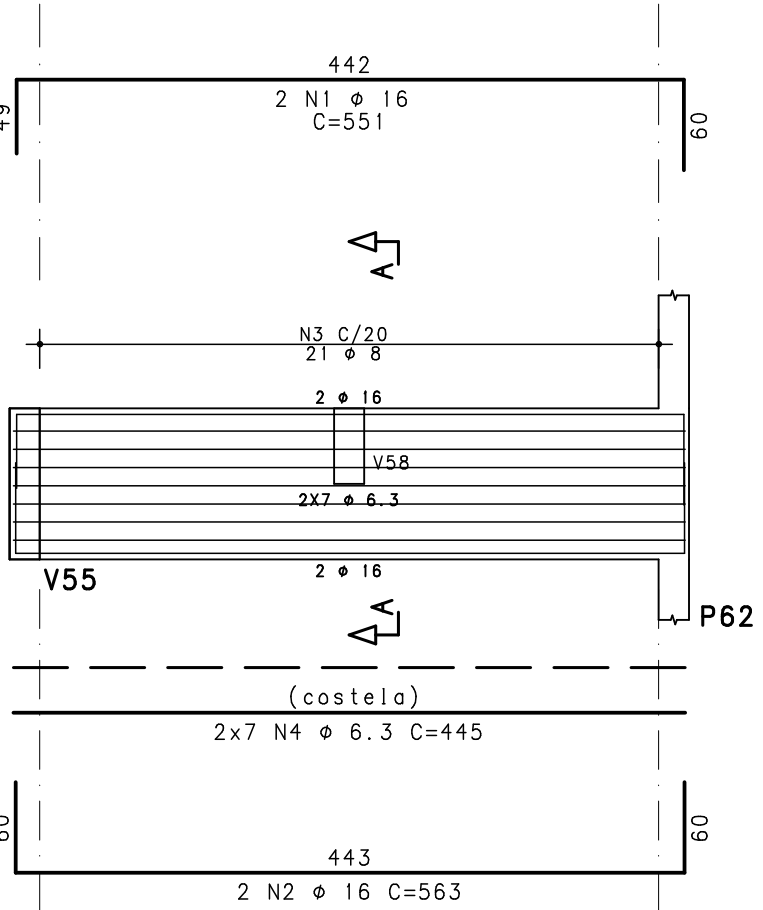
V36



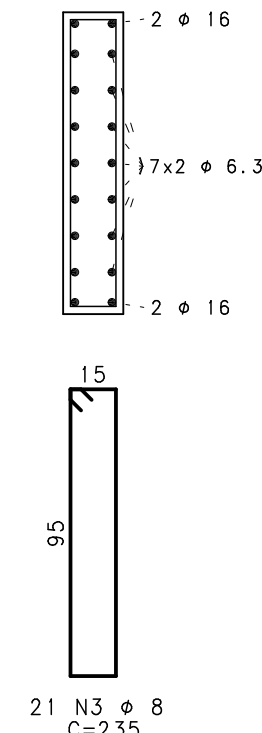
Corte A



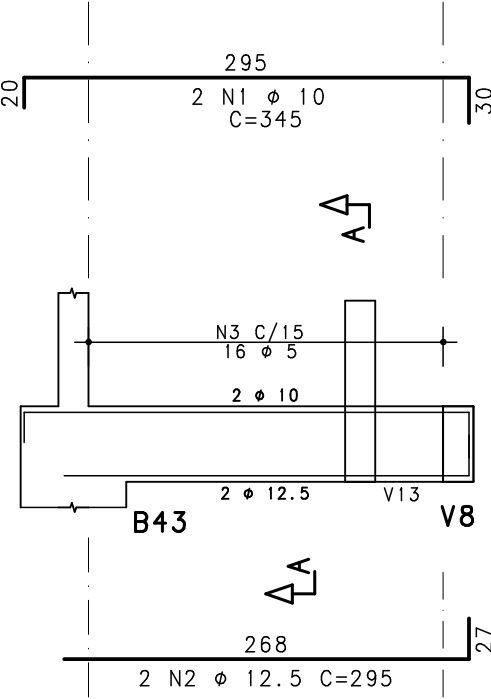
V30 20/100



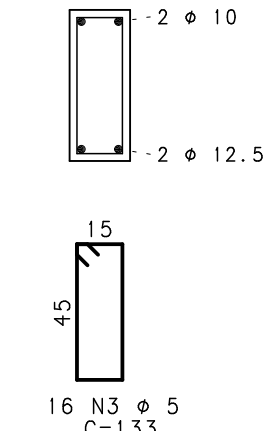
Corte A



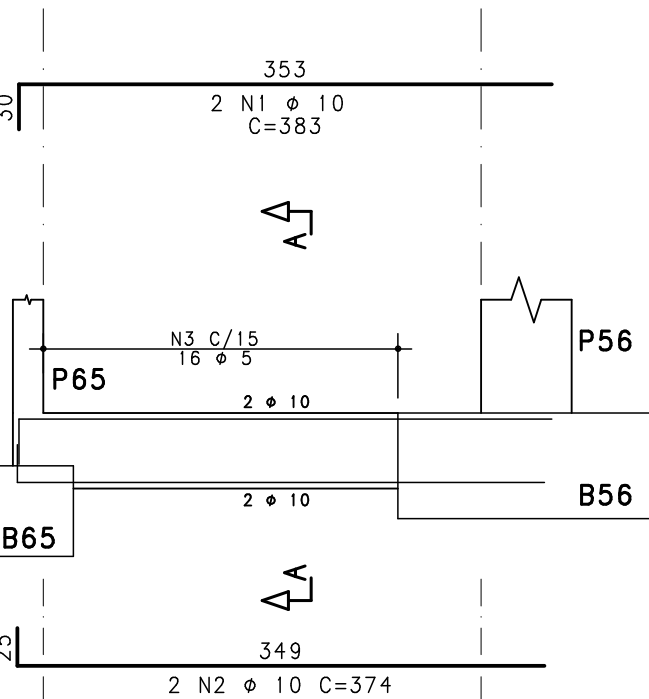
V46 20/50



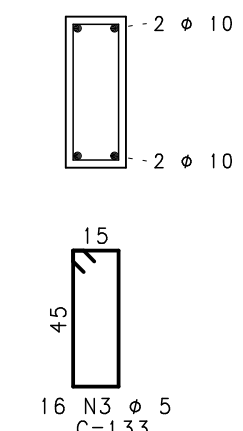
Corte A



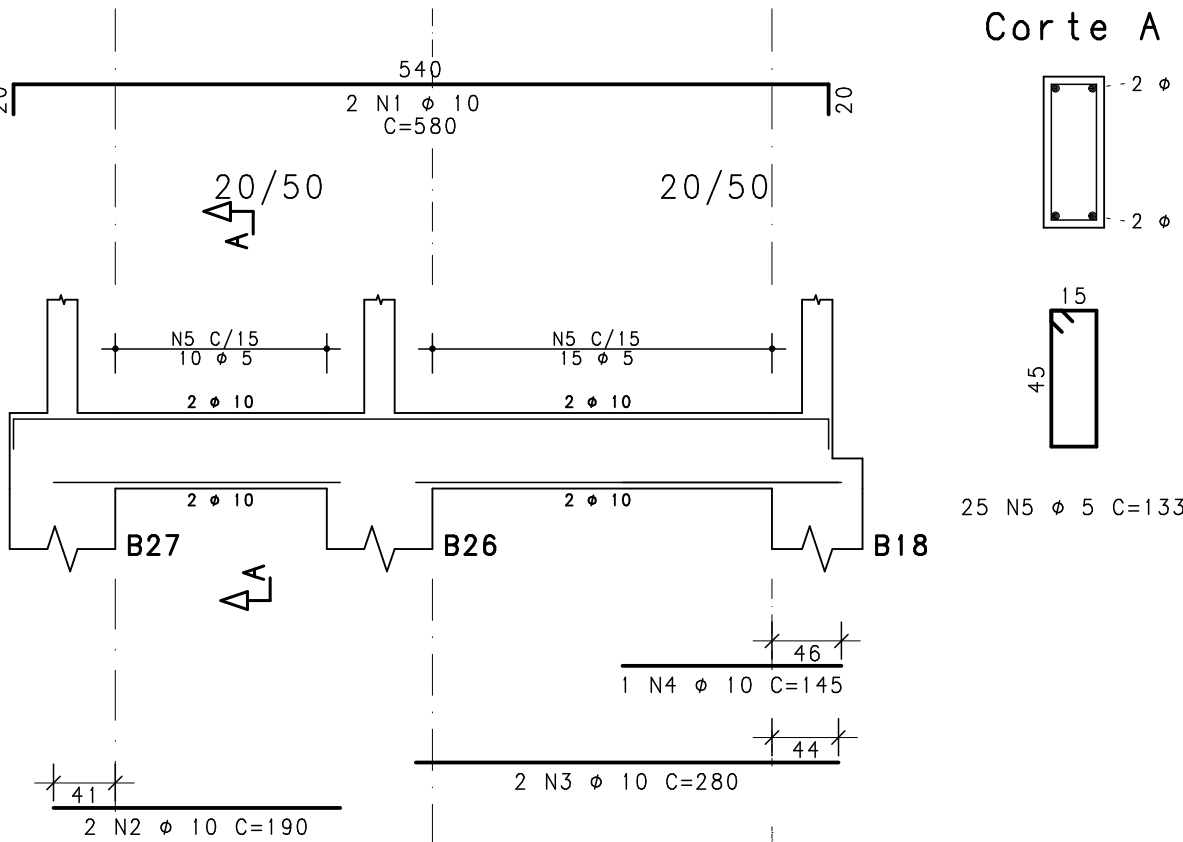
V47 20/50



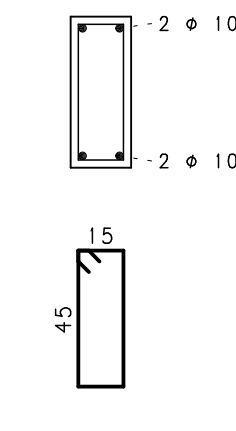
Corte A



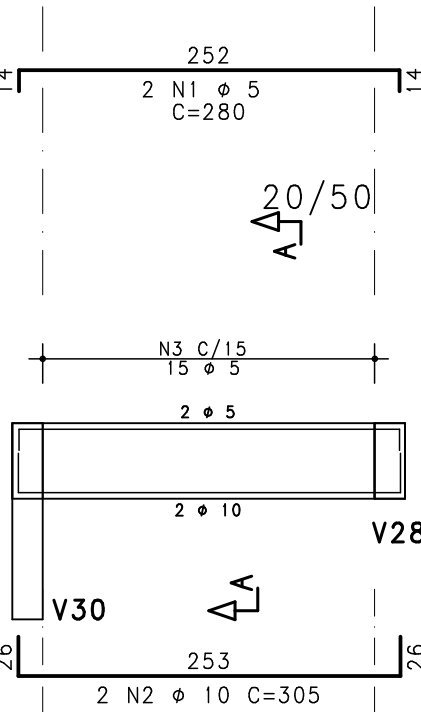
V48



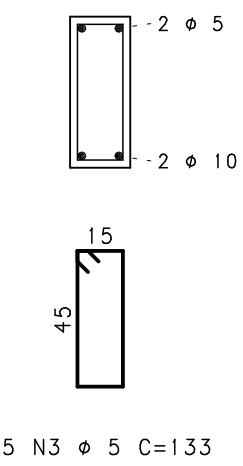
Corte A



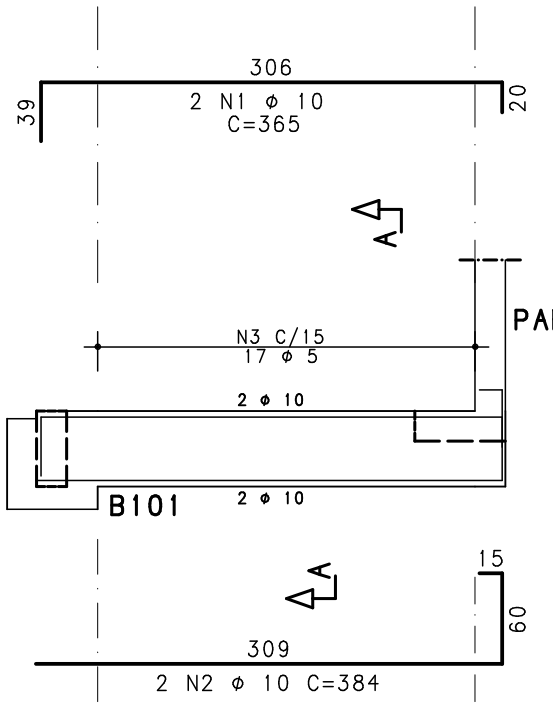
V58



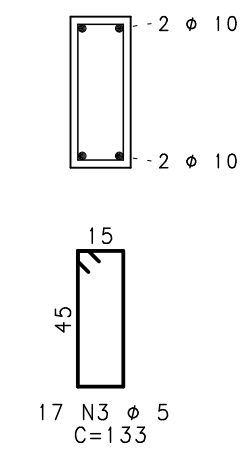
Corte A



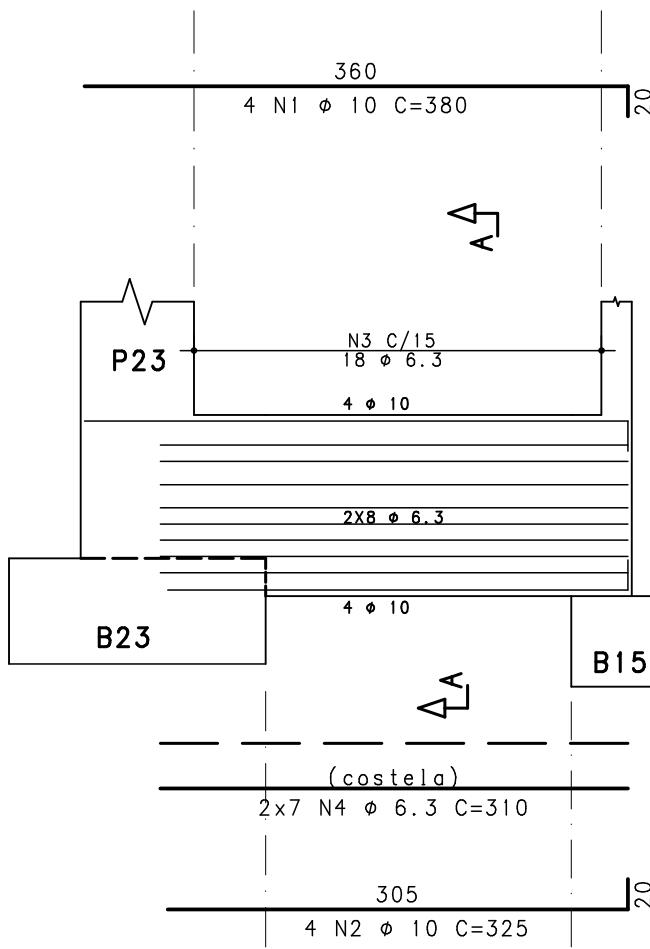
V39 20/50



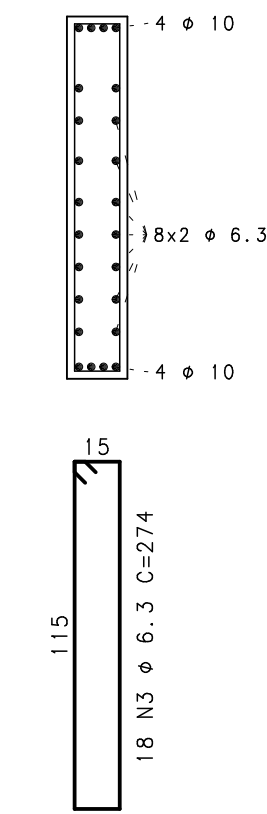
Corte A



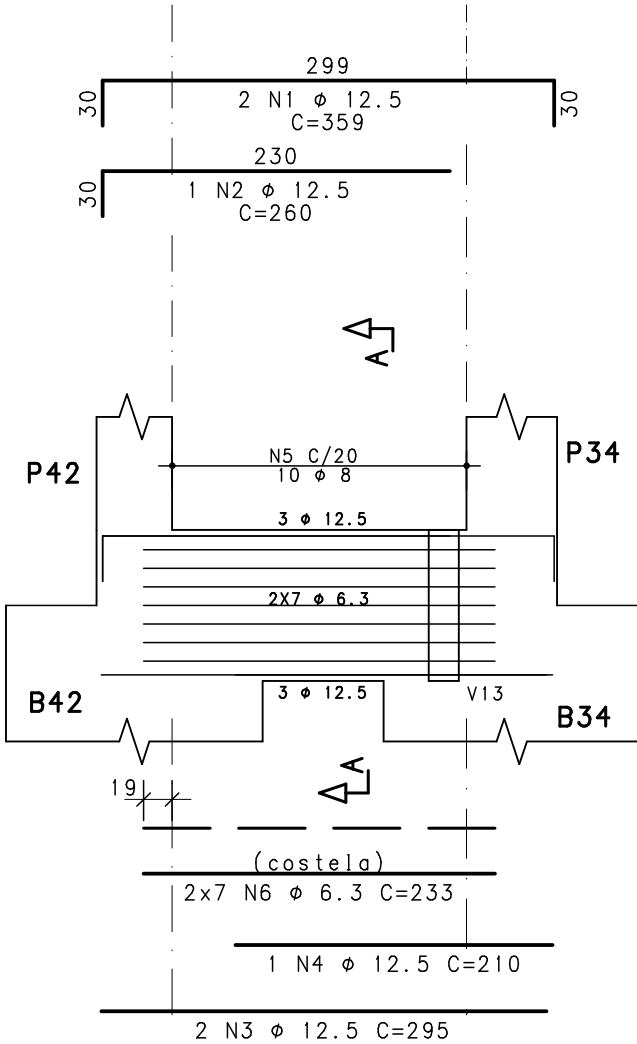
V37 20/120



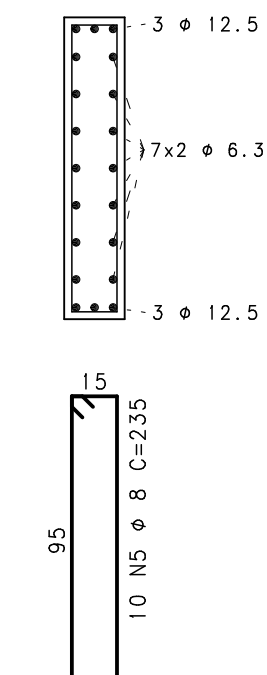
Corte A



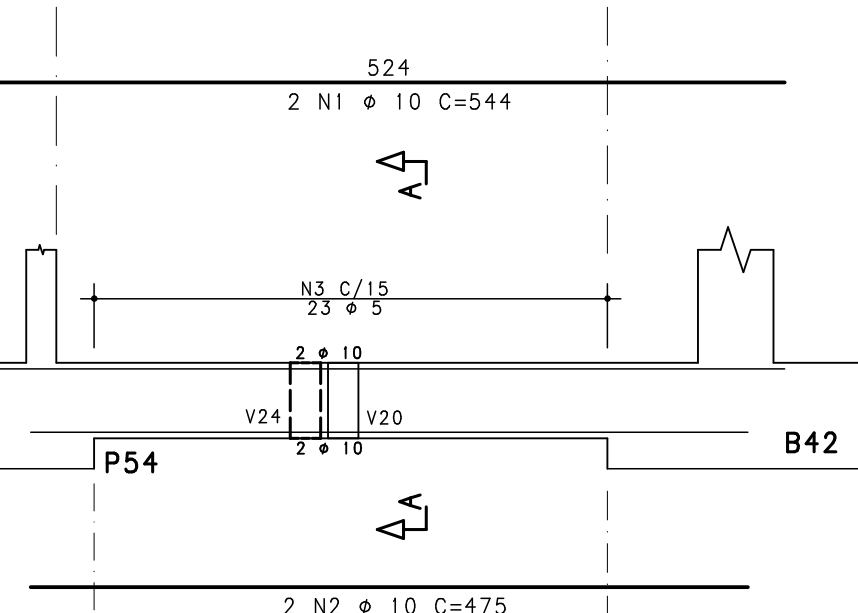
V41 20/100



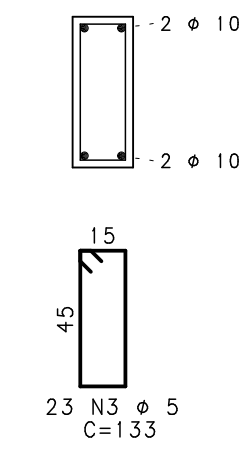
Corte A



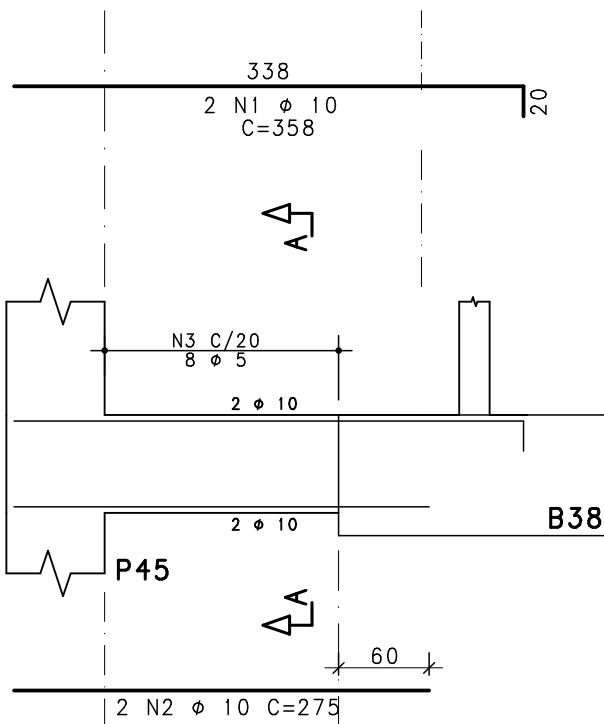
V40 20/50



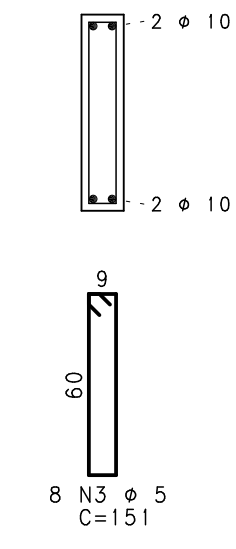
Corte A



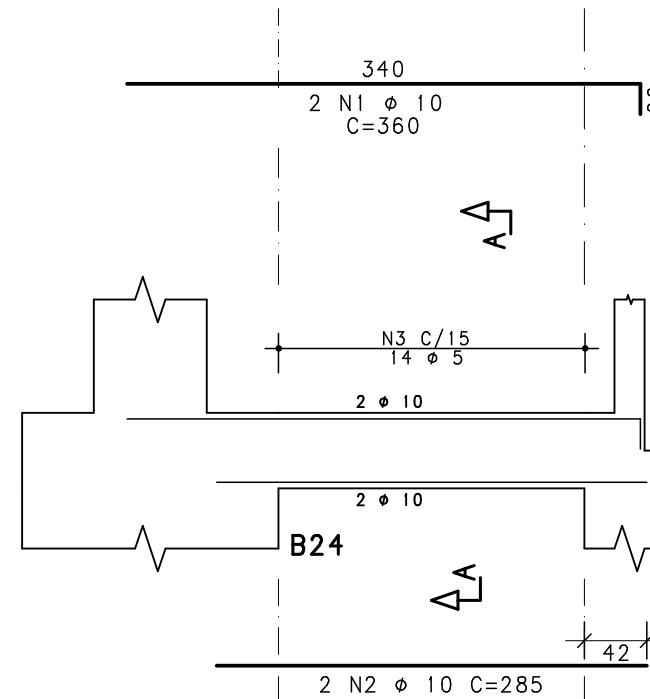
V57 14/65



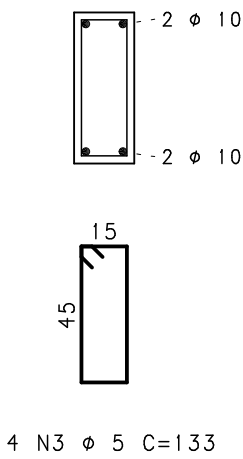
Corte A



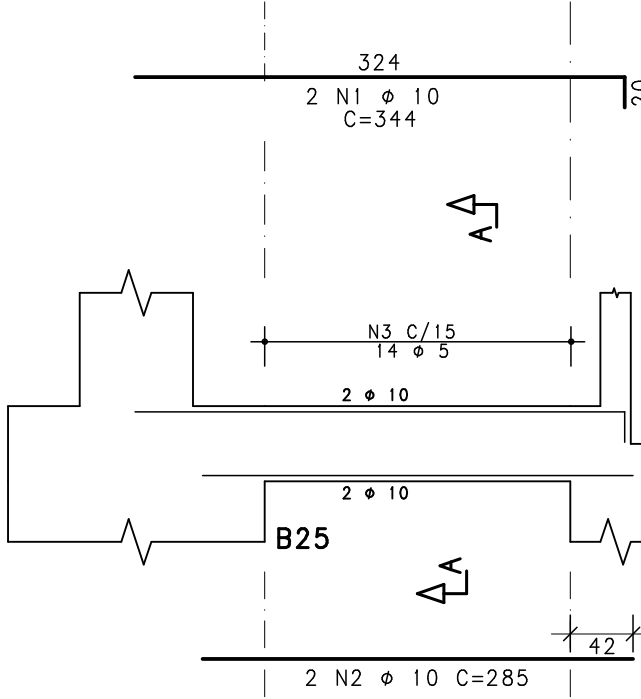
V42 20/50



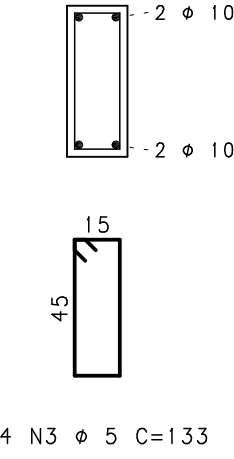
Corte A



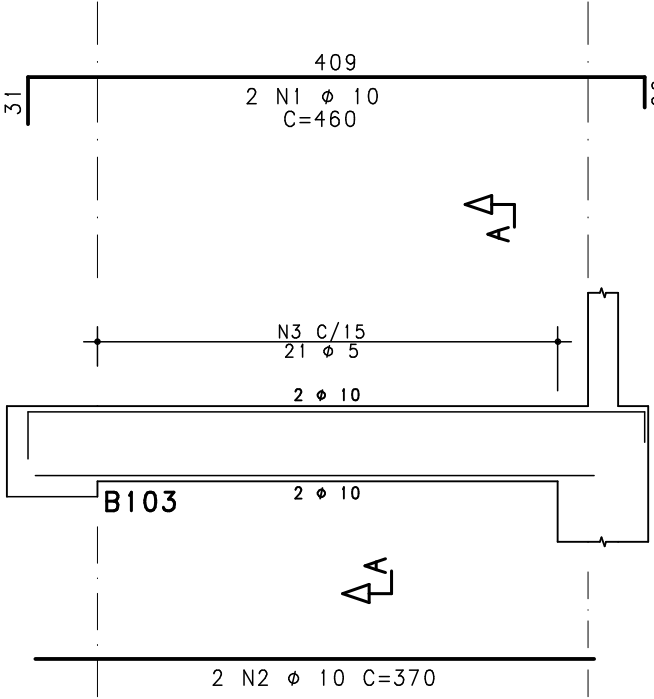
V44 20/50



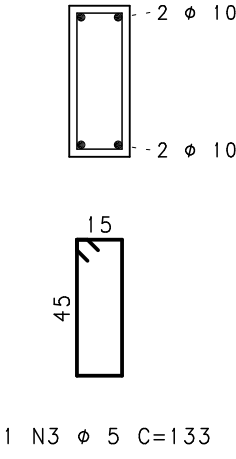
Corte A



V45 20/50



Corte A



#### NOTAS

- DIMENSÕES EM CENTÍMETROS, ELEVACOES EM METROS
- CONCRETO ESTRUTURAL:  
Fck= 30 MPa  
CONSUMO DE CIMENTO >=320,0kg/m³.
- FATOR AGUA/CIMENTO MÁXIMO: 0,60
- CLASSE DE AGRESSIVIDADE II - URBANA
- MÓDULO DE ELASTICIDADE INICIAL A 28 DIAS IGUAL A 30670 MPa
- REALIZAR OS PROCEDIMENTOS DE CURA, RETIRADA DE FORMAS E DO ESCORAMENTO CONFORME NBR 14931:2004:  
PROCEDER COM A CURA ÚMIDA POR NO MÍNIMO 07 (SETE) DIAS OU UTILIZAR A CURA QUÍMICA DOS ELEMENTOS DE CONCRETO.
- A EXECUÇÃO DA ESTRUTURA DEVERÁ CONTAR COM O ACOMPANHAMENTO DE UM TECNOLÓGISTA DE CONCRETO
- O ENGENHEIRO RESPONSÁVEL PELA OBRA DEVERÁ OBEDECER AS RECOMENDAÇÕES DAS NORMAS TÉCNICAS APLICÁVEIS, DEDICANDO ESPECIAL ATENÇÃO AS SEGUINTEs ATIVIDADES:  
8.1. CONCRETO: PREPARO, CONTROLE, RECEBIMENTO, TRANSPORTE, LANÇAMENTO, ADENSAMENTO E CURA  
8.2. FÓRMA: CONFERÊNCIA DAS MEDIDAS E POSIÇÕES, LIMPEZA, ESTANQUEIDADE, SATURAÇÃO DAS FÓRMAS ABSORVENTES (RETIRAR EXCESSO DE AGUA), CUIDADO COM O USO DOS DESMOLDANTES E RETIRADA DAS FÓRMAS  
8.3. ARMAÇÃO: LIMPEZA, MONTAGEM, COBRIMENTO (USO DE ESPAÇADORES PLÁSTICOS ADEQUADOS), E GARANTIA DA POSIÇÃO DAS ARMADURAS ANTES E DURANTE A CONCRETAGEM
- COBRIMENTO MÍNIMO DA ARMADURA:  
LAJES=2,0cm; VIGAS E PILARES=2,5cm; BLOCOS=5,0CM; ESTACAS=4,0cm.
- RECOMENDA-SE QUE OS MATERIAIS (ACO E CONCRETO) UTILIZADOS NESTE PROJETO SEJAM SUBMETIDOS A ENSAIOS TECNOLÓGICOS
- PREVER DRENAGEM E/OU IMPERMEABILIZAÇÃO PARA AS CORTINAS (CONTENÇÕES).
- CONFERIR MEDIDAS NO LOCAL.

	ACO	POS	BIT (mm)	QUANT	COMPRIMENTO	
					UNIT (cm)	TOTAL (cm)
V30	50A	1	16	2	551	1102
	50A	2	16	2	563	1126
	50A	3	8	21	235	4935
	50A	4	6.3	14	445	6230
V34	50A	1	10	2	780	1560
	50A	2	10	2	750	1500
	60A	3	5	45	133	5985
V36	50A	1	10	2	495	990
	60A	2	5	2	280	560
	50A	3	10	2	330	660
	50A	4	10	1	240	240
	50A	5	10	2	240	480
	50A	6	10	2	683	1366
	60A	7	5	54	133	7182
V37	50A	1	10	4	380	1520
	50A	2	10	4	325	1300
	50A	3	6.3	18	274	4932
	50A	4	6.3	14	310	4340
V39	50A	1	10	2	365	730
	50A	2	10	2	384	768
	60A	3	5	17	133	2261
V40	50A	1	10	2	544	1088
	50A	2	10	2	475	950
	60A	3	5	23	133	3059
V41	50A	1	12.5	2	359	718
	50A	2	12.5	1	260	260
	50A	3	12.5	2	295	590
	50A	4	12.5	1	210	210
	50A	5	8	10	235	2350
	50A	6	6.3	14	233	3262
V42	50A	1	10	2	360	720
	50A	2	10	2	285	570
	60A	3	5	14	133	1862
V44	50A	1	10	2	344	688
	50A	2	10	2	285	570
	60A	3	5	14	133	1862
V45	50A	1	10	2	460	920
	50A	2	10	2	370	740
	60A	3	5	21	133	2793
V46	50A	1	10	2	345	690
	50A	2	12.5	2	295	590
	60A	3	5	16	133	2128
V47	50A	1	10	2	383	766
	50A	2	10	2	374	748
	60A	3	5	16	133	2128
V48	50A	1	10	2	580	1160
	50A	2	10	2	190	380
	50A	3	10	2	280	560
	50A	4	10	1	145	145
	60A	5	5	25	133	3325
V57	50A	1	10	2	358	716
	50A	2	10	2	275	550
	60A	3	5	8	151	1208
V58	60A	1	5	2	280	560
	50A	2	10	2	305	610
	60A	3	5	15	133	1995

RESUMO ACO CA 50-60			
ACO	BIT (mm)	COMPR (m)	PESO (kg)
60A	5	369	57
50A	6.3	188	46
50A	8	73	29
50A	10	237	146
50A	12.5	24	23
50A	16	22	35
Peso Total		60A =	57 kg
Peso Total		50A =	279 kg

EXE	00	PROJETO EXECUTIVO - LICITAÇÃO OBRA		EFICÁCIA	25/11/20
TIPO	REV	DESCRIÇÃO		DESENHO	
REVISÕES					
MINISTÉRIO PÚBLICO DO ESTADO DE MINAS GERAIS					
SEDE DAS PROMOTORIAS DE JUSTIÇA DA COMARCA DE RIBEIRÃO DAS NEVES					
ENDERECO: RUA VERA LÚCIA DE OLIVEIRA ANDRADE, S/N, BAIRRO VILA ESPLANADA, RIBEIRÃO DAS NEVES				ÁREA TERRENO: 3.235,71m2	
				ÁREA CONSTRUÍDA: 3.915,46m2	
PROPRIETÁRIO:				CNPJ:  20.971.057/0001-45	
PROCURADORIA GERAL DE JUSTIÇA DO ESTADO DE MINAS GERAIS					
PROJETO DE ESTRUTURA DE CONCRETO ARMADO					
EMPRESA:  _____ ENGENHEIRO FABRÍCIO SILVA LIMA CREA: 80.082/D-MG EFICÁCIA PROJETOS E CONSULTORIA LTDA RESPONSÁVEL TÉCNICO:  _____ NELSON URIAS PINTO GARIGLIO DA SILVA				CNPJ:  06.301.115/0001-00	
				CREA:  82.624/D	
CONTEÚDO: ARMAÇÃO DE VIGAS 1o PAVIMENTO - 04/05				DATA: 25/11/20	FOLHA: 34/90
				ESCALA: INDICADA	